

Zmiana trybu pracy sterownika S7-1200

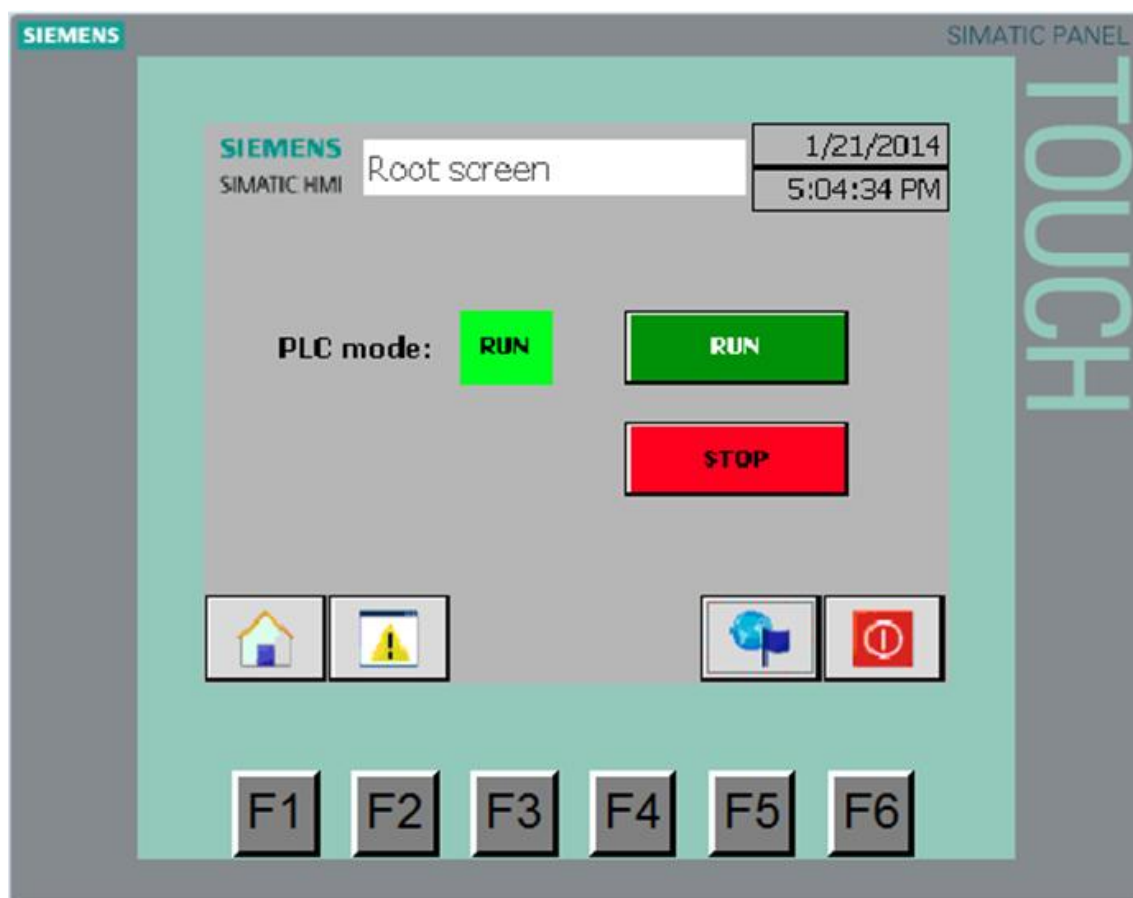
Opis

Sterowniki S7-1200 nie posiadają przełącznika do zmiany trybu pracy (RUN/STOP). Istnieje jednak szereg możliwości zmiany trybu pracy.

Instrukcje

Tryb pracy sterownika może być zmieniony poprzez poniższe opcje:

- Poprzez TIA portal:
Zaznaczyć CPU którego tryb ma zostać zmieniony, wybrać z menu „Online”, a następnie komendę „Start CPU” lub „Stop CPU”.
- Narzędzie S7-1200 tool:
<http://support.automation.siemens.com/WW/view/en/41737436>
- Poprzez przeglądarkę internetową i zintegrowany w S7-1200 web Server.
Web Server musi być aktywowany w sterowniku (właściwości CPU w TIA portal) i należy się zalogować poprzez przeglądarkę internetową.
- Poprzez aplikację S7-1200 app:
<http://support.automation.siemens.com/WW/view/en/74819592>
- Poprzez panel operatorski (HMI) używając zdarzenia „SetPLCMode”:
Sposób realizacji przedstawiony został w przykładowym projekcie „S7-1200_PLC_mode” opisanym poniżej. Oprócz możliwości ustawienia trybu pracy, może być on również odczytany za pomocą funkcji „GetPLCmode”.



Rys. 1.

Zmiana trybu pracy sterownika S7-1200

Załącznikiem do dokumentu jest projekt „S7-1200_PLC_mode.zip”.

Środowisko projektowe

Biblioteka oraz zrzuty ekranu wykonane zostały w środowisku STEP 7 (TIA Portal) V12+SP1 Update 3.

Źródło dokumentu

Wersja źródłowa dokumentu znajduje się na stronie:

<http://support.automation.siemens.com/WW/view/en/88781827>