

W jaki sposób w STEP 7 V11 wgrać projekt do sterownika, w którym jest projekt STEP 7 V12

Opis Problemu

W środowisku STEP 7 V11 (TIA portal) nie jest możliwe wgranie projektu do sterownika S7-1200, w którym znajduje się projekt wgrany przy pomocy STEP 7 V12. Proces ładowania projektu przerwany jest z informacją o błędzie wewnętrznym.

Rozwiązanie

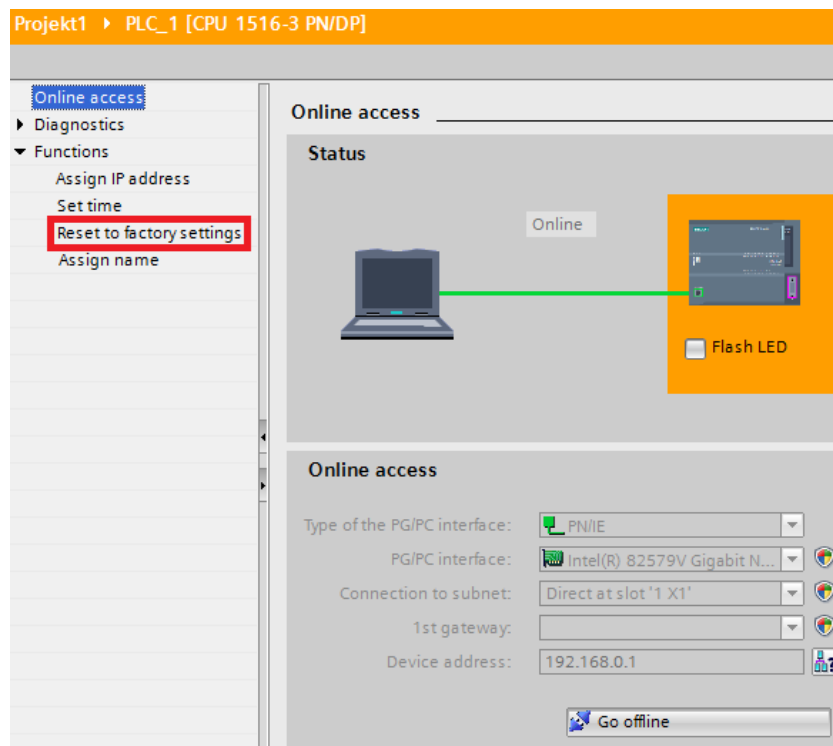
Przywracanie ustawień fabrycznych za pomocą STEP 7 V11 (TIA portal)

Przede wszystkim należy zresetować sterownik S7-1200 do ustawień fabrycznych.

W celu zresetowania sterownika S7-1200 do ustawień fabrycznych należy wyjąć z niego kartę pamięci i przełączyć w tryb STOP.

1. W oknie nawigacyjnym projektu kliknąć "Online & diagnostic"
2. W zakładce "Functions" kliknąć "Reset to factory settings"

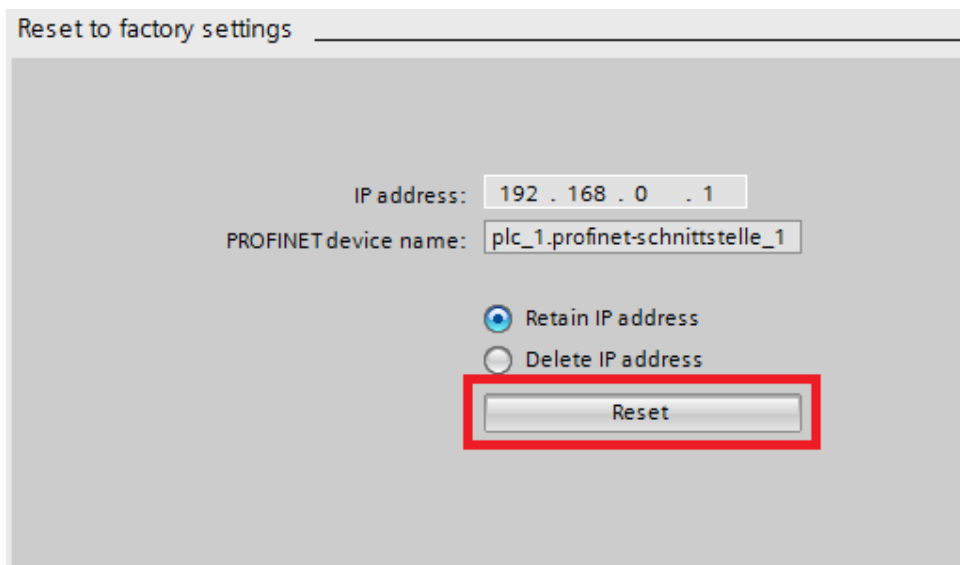
Rysunek 1-1



3. W oknie dialogowym "Reset to factory settings" można wybrać czy adres IP sterownika ma zostać zachowany czy zresetowany. Po kliknięciu przycisku "Reset" kliknąć OK.
4. Po zresetowaniu do ustawień fabrycznych można za pomocą STEP 7 V11 (TIA portal) wgrać projekt do sterownika.

W jaki sposób w STEP 7 V11 wgrać projekt do sterownika, w którym jest projekt STEP 7 V12

Rysunek 1-2



Więcej informacji dostępnych jest w TIA portal Online help pod hasłem "Resetting a CPU to factory settings".

Oprócz opisanej wyżej metody sterownik można zresetować do ustawień fabrycznych w jeden z niżej wymienionych sposobów:

- za pomocą STEP 7 V11 lub STEP 7 v10.5,
- za pomocą karty SD dla sterownika S7-1200 (instrukcja poniżej),
- za pomocą S7-1200 tool.

(<https://support.automation.siemens.com/WW/llisapi.dll?func=cslib.csinfo&objId=41737437&objAction=csOpen&lang=en&siteid=cseus&aktprim=0&extranet=standard&viewreg=WW>)

Procedura przywracania ustawień fabrycznych za pomocą karty SD

1. Włożyć czystą kartę pamięci S7-1200 (2MB, 4MB, 12MB, 24MB) do sterownika,
2. Przeprowadzić reset sterownika (wyłączając i włączając sterownik, lub z poziomu STEP 7),
3. Po zresetowaniu sterownika, dioda MAINT miga, co oznacza, że można wyjąć kartę pamięci i ponownie zresetować sterownik.